

中国马术协会 盛装舞步通级考核 初二级科目 2019版

顺序：_____ 骑手：_____ 马匹：_____ 俱乐部：_____ 评分点位：_____

20米×40米 舞步场地 科目时间：约3½分钟

序号	点位	动作	要点	分值	系数	评分	评语
1	A C CHE	工作快步入场 向左进入蹄迹线 工作快步	快步的质量。行进路线正直。 平衡。回转的屈挠。	10			
2	E	向左20米圆	快步的质量。 隅角的屈挠。	10			
3	EAF FXH HCB	工作快步 斜换里怀 工作快步	快步的质量。 对角线上的正直向前。	10			
4	B	向右20米圆	快步的质量。 隅角的屈挠。	10			
5	BF FAK	工作快步 中间慢步	转换的流畅。 慢步的质量。	10			
6	KXM	自由慢步	慢步的规整。行进路线正直。 马体轮廓自由向前向下伸展。 地面覆盖。	10			
7	MC CA	工作快步 两个圈的蛇形	快步的质量 蛇形弧线的均匀、规整。 弧线上的屈挠、屈挠的转换。	10			
8	AK KH	发起跑步 工作跑步	快步到跑步的转换。 跑步的质量。	10			
9	HCM MXK KA	工作快步 快步伸展 工作快步	快步的质量。 快步步幅的伸展。	10			
10	AF FM	发起跑步 工作跑步	快步到跑步的转换。 跑步的质量。	10			
11	MCHE	工作快步	跑步到快步的转换。 快步的质量。	10			
12	EXG G	工作快步 立定、敬礼	快步的质量。 隅角及回转的屈挠。 立定的方正、安静。	10			
G点长缰慢步离场							
小计				120			

综合评分		分值	系数	评分	评语
1	骑手的骑姿与骑坐。	10	2		
2	辅助的正确、有效、独立。	10			
3	准确、隅角骑乘到位。	10			
总计		160			
路线错误扣分：第一次：2分；第二次：4分；第三次：淘汰					
总得分					
百分比得分					

注 1：本科目快步允许轻快步，如使用轻快步，起坐没有跟对马的对侧肢每个动作扣1分。

注 2：本科目只允许使用轻勒衔铁（不得使用双勒衔铁）。

裁判员签字：_____

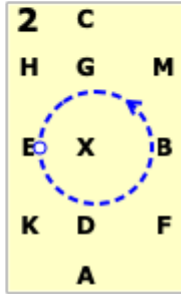


CEA PREPARATORY II 2019

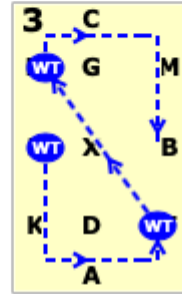
[20x40, viewed from A end]



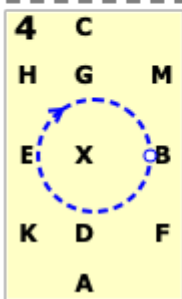
AC: Working trot
CHE: Turn left



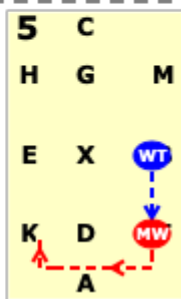
E: Circle left 20 metres



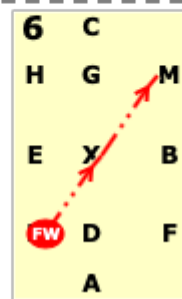
EAF: Working trot
FXH: Change Rein
HCB: Working trot



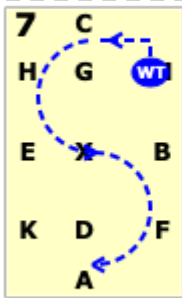
B: Circle right 20 metres



BF: Working trot
FAK: Medium walk



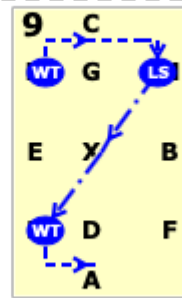
KXM: Free walk on a long rein



MC: Working trot
CA: Serpentine 2 loops



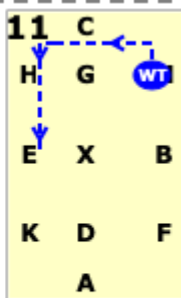
bet. A&K: Working canter
KH: Working canter



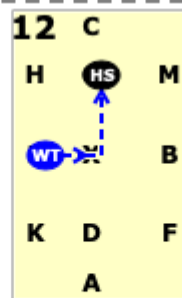
HCM: Working trot
MXK: Show some medium strides
KA: Working trot



bet. A&F: Working canter
FM: Working canter



MCHE: Working trot



EXG: Working trot
G: Halt salute

